

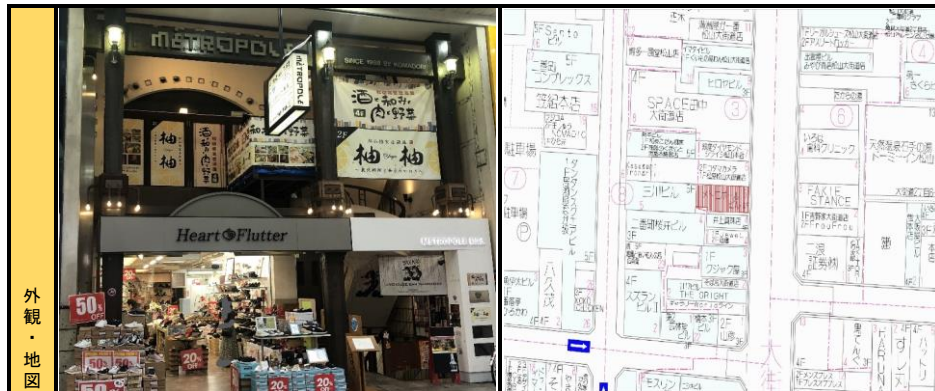
## 事業用賃貸物件（店舗）

物件	名称	メトロポールビル
	所在地	松山市大街道二丁目3番地5
	アクセス	伊予鉄道「大街道」電停 徒歩4分

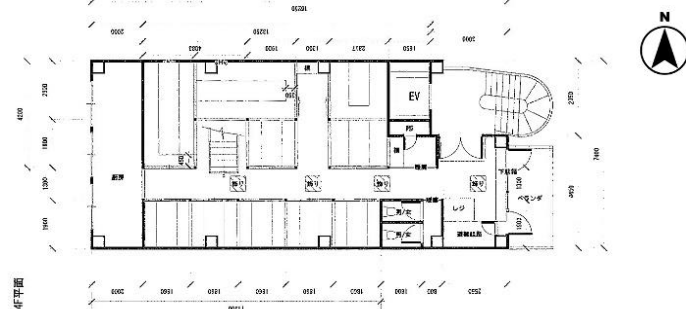
賃料等	フロア	面積	敷金	賃料(税込)	共益費(税込)	合計(税込)
		4階	99.00㎡ (約30坪)	900,000円 (6ヶ月)	165,000円 (5,000円/坪)	—
備考	前テナント個室居酒屋の居抜き物件です。					

【外観】

【地図】



【間取り】



外観・地図・間取り

物件概要	種別	店舗（飲食店）
	竣工年月	昭和63年（1988年）1月
	リニューアル	—
	延床面積	573.84㎡（173.89坪）
	基準階面積	111.40㎡（33.75坪）
	構造	鉄骨造
	規模	地下1階付4階建
	駐車場	なし
備考		

基本設備概要	ネット環境	光ケーブル引込可
	セキュリティ	テナント様にて直接契約（ALSOK）
	天井高	
	OAフロア	
	床仕様	
	床荷重	
	袖看板	なし ※集合看板、商店街看板あり
	エレベーター	1基
備考		

その他	建物使用時間	24時間使用可
	出入口開錠時間	24時間使用可
	空調	あり
	空調使用時間	24時間使用可
	空調料金	実費
	清掃	各自にて（共用部はビル側で清掃しています）
	備考	故障保証なし

備考	<p><b>什器備品・設備の譲渡は応相談となります。</b>          飲食店舗可能。電気・ガス（都市ガス）は供給元との直接契約。          商店街組合の負担金あり。          契約期間3年 3年未満解約50% 3年以上解約敷金20%控除</p>
----	---

※ 記載内容は資料作成時の情報になりますので、必ず詳細は事前にお問合せください。

※ 上記内容が現況と異なる場合は現況を優先いたします。

※ 契約成立の場合は、法令に定める基準に従い報酬を申し受けます。

【お問合せ先】 取引態様（媒介）



宅地建物取引業免許証番号 愛媛県知事（1）第5592号

**えひめプロパティ株式会社**

担当：真鍋・安本

〒790-0002 愛媛県松山市二番町3丁目3番地8 二番町ヒルズ4F

TEL 089-948-9773 FAX 089-948-9775



許諾番号：205031  
 愛媛県イメージアップキャラクター  
 みきやん